

Información del producto: CO024 Ayuda de Proceso

Fabricante: **INGENIA**

GENERALIDADES

La Ayuda de Proceso CO-024¹ es un aditivo que le da una clara ventaja para optimizar su proceso productivo con resinas plásticas:

- Reduce los tiempos muertos. Cubre los dados rápidamente permitiendo transiciones rápidas.
- Aumenta la eficiencia y calidad de sus productos. Limpia la salida del dado sin rebabas (scrap)

¹ Contiene fluoroelastómero "Free Flow" VITON® DE DU PONT



APLICACIONES

Algunas veces, son las pequeñas cosas las que contribuyen a la mayoría de los éxitos. Este es el caso de la Ayuda de Proceso CO-024. Generalmente se adiciona en menos de uno por ciento en las formulaciones típicas de resina.

Se aplica en la mayor parte de resinas y compuestos conocidos: polietileno de baja densidad, lineal, polietileno de alta densidad, prolipropileno y metaceno, PVC, ABS y PET.



BENEFICIOS

- Elimina las fracturas del fundido y las superficies con irregularidades conocidas como “piel de tiburón o de naranja”.
- Da suavidad y velocidad a las extrusiones al recubrir el interior del dado, del tornillo y del cañón o tambor con una capa microscópica que no se pega pero reduce la fricción entre la resina y la interface con el metal.
- Ayuda a fluir rápida y libremente al extruido a través de la abertura del dado.
- Reduce la formación de sedimentos de partículas de carbón, pigmento o resina en la orilla del dado.

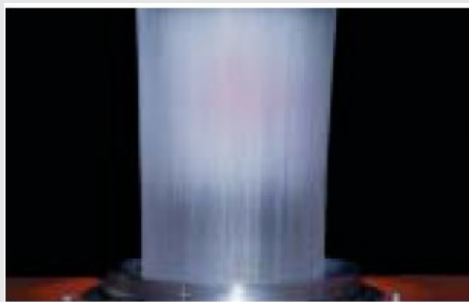


Con CO-024 hay una boca limpia. ↑

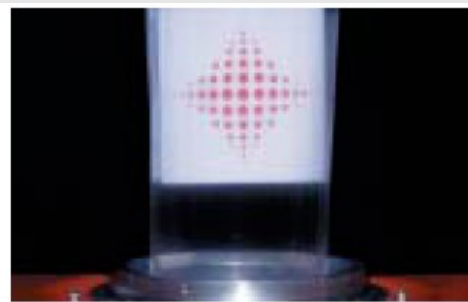


Sin CO-024 hay sedimentos. ↑

- El recubrimiento sobre todas las superficies del equipo en contacto con la resina, se repone continuamente.
- La presión del dado en líneas de soplado de película es menor cuando se utiliza la Ayuda de Proceso.



Película soplada con CO-024 ↑



...y sin CO-024 ↑

- Evita la formación de la pelusilla o tamo, común en los procesos de torcido o tejido, que se forma con la alta fricción al torcer con tensión el producto o monofilamento (las partes metálicas terminan raspando al contacto tensional y de alta velocidad del producto). Con la Ayuda de Proceso las partes metálicas reciben en su superficie el efecto de un lubricante o deslizador, dándole además cierto brillo al acabado del producto.